

屋外やイベント会場で LPガスを使用するお客さまへ



ガスの漏えい・爆発は、**周囲を巻き込み
重大な事故**となる可能性があります。
容器の取り扱いについてしっかり確認
しましょう!

ガスの使用後や使っていない容器はバルブが完全に閉まっているか必ず確認してください。



容器バルブの誤開放 に注意しましょう!

容器バルブの誤開放が、ガス漏れ事故の大きな原因になっています。使用する際はガス器具と正しく接続されていることを確認しましょう。



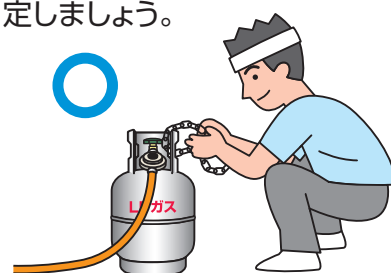
接続部分の“ゆるみ” に注意しましょう!

ゴムホースや調整器の接続部分に“ゆるみ”がないか確認しましょう。またホースを取り外す時には容器バルブの閉め忘れにご注意ください。



容器は転倒しないよう 固定しましょう!

容器が転倒すると、バルブや調整器の接続部分が破損し、ガスが漏れるおそれがあります。転倒しないよう鎖等でしっかり固定しましょう。



LPガス販売店による消費設備 調査にご協力をお願いします。



LPガス販売店には容器や調整器を含めて、お使いのガス器具を調査する義務が課せられています。LPガスの購入時や定期調査時にはご協力をお願いします。

ガス容器や器具の近くには 可燃物を置かないでください。

ガス容器の近くで火災が起こった場合、容器が過熱し被害が拡大するおそれがあります。



◎万一に備えて消火器を準備しましょう。

CO中毒にご注意ください。

車内等の密閉された空間でストーブ等の燃焼器を使用すると、CO中毒事故に至る危険があります。



キャンプ場等でLPガスを使用するお客さまへ

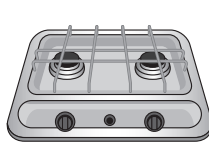
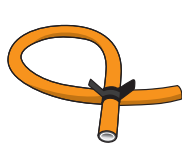
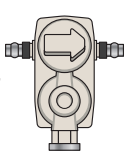
ガス器具は正しく使って安全で楽しいキャンプを。
事故防止のため必ずお守りください。



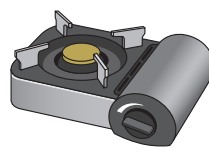
劣化したLPガス設備・器具は使用しない!

ガス器具の劣化は、ガス漏れや爆発・火災の原因となる他、バーナーの目づまり等によりCO(一酸化炭素)発生の原因にもなります。使用前にはよく確認し、劣化しているものは使わないでください。

- LPガス容器
- 調整器
- ゴムホース
- ガスこんろ

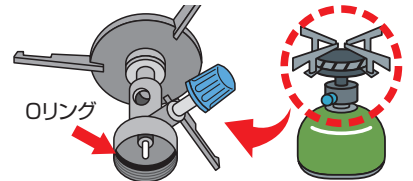


- カセットこんろ
- ガスバーナー



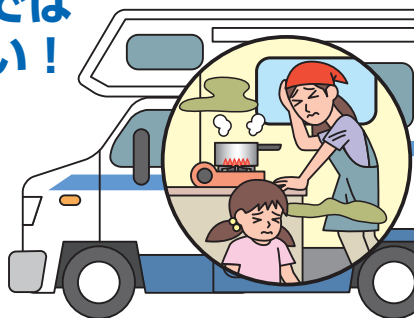
リングが劣化したガス器具は使わない!

ゴム製のリングは消耗品です。リングが劣化したガス器具を使用するとガス漏れにより爆発・火災等の事故につながります。「ひび割れ」、「ささくれ」、「硬化・縮み」等があるものは新しいリングと交換してください。



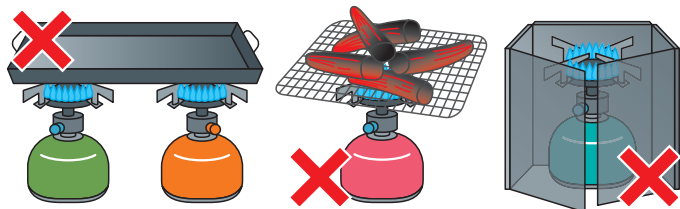
密閉された車内やテント内では ガス器具を絶対に使用しない!

LPガス容器やガスカートリッジにかかわらず、密閉された車内やテント内でストーブ、こんろ、ランタン等のガス器具を使用すると、CO発生の原因になります。COは無色・無臭のため、気づかぬうちに中毒症状を起こし身体の自由が奪われ、死亡事故につながる場合もあります。



過熱のおそれがある使い方はしない!

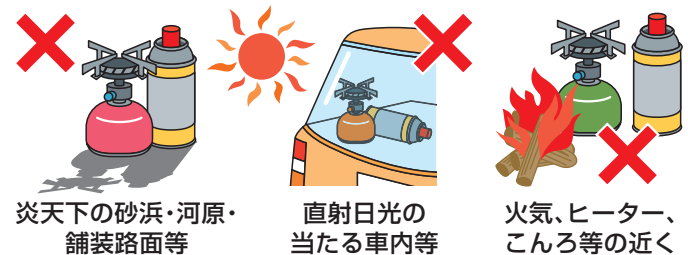
こんろ等を2台以上並べて使用する、炭火をおこす、輻射熱が大きい調理器具*を使用する、ガス器具を囲む等の行為はガスカートリッジが過熱し、爆発等のおそれがあります。



*大きい鉄板、魚焼き器、セラミック付製品 等

高温になる場所に放置しない!

直射日光の当たる場所、火気や他の熱源の近く等、高温になる場所にガスカートリッジを放置すると、過熱し爆発等のおそれがあります。



炎天下の砂浜・河原・舗装路面等

直射日光の当たる車内等

火気、ヒーター、こんろ等の近く

LPガス機器についての異常を感じたら
こちらへ連絡を **電話番号等をご記入ください。**

●LPガス販売店 洲本液化ガス株式会社

●緊急時連絡先 TEL:0799-22-4424

ガスカートリッジ等に関する
お問い合わせはこちらへ

ガスカートリッジは必ず使いきり、振って音がしないことを確かめてから捨てましょう。ガスカートリッジ等の処理についてご不明な点がございましたら、**カセットボンベお客様センター(0120-14-9996 平日:10:00~17:00)**またはメーカーへ直接お問い合わせください。