

スモッピーニュース

夏

【今回の夏号の内容】

表

- ・火災警報器は、設置から10年経ったら要交換です!!
- ・洲本警察からのお知らせ〜
- ・カシタンレシピ〜プロの楽楽レシピ〜

裏

- ・【重要】ガスメーターの復帰方法について
- ・洲本ガスグループからのオススメ商品!!
- ・スモッピーのお店紹介
〜さばん屋 ひさのまさま〜

火災警報器は、設置から10年経ったら要交換です!!

新コスモス電機株式会社
一酸化炭素検知機能付き
火災警報器
SC-345



- 1 赤(火災警報)ランプ
- 2 黄(CO注意報)ランプ
- 5 スピーカー
- 6 警報停止スイッチ

火災警報器も
洲本ガスグループ
お任せください!!

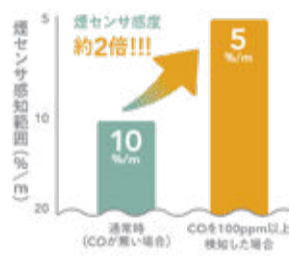
特長

1. CO反応式*

警報器が一酸化炭素(CO)を検知すると、煙センサの感度を高め、火災をより早くお知らせ

CO反応式のしくみ

通常時は、煙濃度5~15%/mの範囲内で火災警報を発報しますが、100ppmの一酸化炭素(CO)を検知した際は、煙センサの感度を高め、煙濃度2.5~7.5%/mの範囲内で火災警報を発報してお知らせします(グラフは中央値で作成)。



2. 電池寿命10年

- 電池寿命 10年
- 音声警報
- 故障お知らせ
- 電池切れお知らせ
- 交換期限お知らせ



PLUSCO
アラシキ

従来の煙センサにプラスしてCOセンサを搭載した新しい火災警報器。住宅火災で発生する煙と一酸化炭素(CO)を検知することで、より早く、より確実に危険をお知らせすることができます。

※定期的に点検しましょう!!

住宅用火災警報器は、2011年以降よりすべての住宅で設置が義務付けになっています!



寝室 階段 子供部屋 は、義務付け
台所 は、推奨



市町村条例によって、居室や台所などへの設置が義務付けられている地域もあります。詳しくは各市町村の所轄消防署でご確認ください。

150 10年リース
x120回
円/台

※買取もできますので、お問合せください。

洲本警察からのお知らせ

高齢ドライバー(70歳以上)による交通事故が社会問題化しています

加齢による「運転リスク」とは?

視野障害や身体機能低下、筋肉の衰えなどにより、運転時の操作ミスが起こりやすくなります。ハンドルやブレーキなど不適切な操作による交通事故の割合は、75歳以上の高齢者は一般ドライバーの約2倍!(2015年)

視野障害の進行例

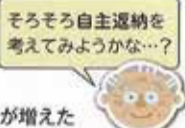


信号や標識が見えなくなっています

【視野について】特に運転には目からの情報が重要です。安全運転のためには「良好な視力」だけでなく「十分な視野(見えている範囲)」が必要です。加齢とともに「視野」が狭くなった部分が見えなくなる病気になる人が増加しますが、自覚症状がほとんどなく、視力が良くても視野が狭くなっていることがあります。

「こんな症状」が出た時が要注意!

- 右左折のウインカーを間違えて出したり 忘れたりする
- 歩行者、障害物、他の車に注意がいかないことがある
- カーブをスムーズに曲がれないことがある
- 車庫入れの時、塀や壁をこすることが増えた



「若い頃とちょっと違うな」「おかしいな」と感じたら、自主返納の時期です。

運転免許証の「自主返納制度」とは?

運転免許が不要になった方、運転に不安を感じるようになった高齢ドライバーの方が、自主的に運転免許証の全部または一部を返納することができる制度です。

自主返納の後は「運転経歴証明書」の交付が受けられます

運転経歴証明書は、運転免許を返納した日からさかのぼって5年間の運転に関する経歴を証明するもので、これまで安全運転に努めてきた証明や記念の品となるものです。平成24年4月1日以降に交付された運転経歴証明書は、運転免許証に代わる公的な本人確認書類として、永年、利用することができます。



運転経歴証明書を所持していると、「さまざまな特典」が受けられます

自主返納後の移動手段や生活が不安という高齢ドライバーとご家族が、マイカーに依存することなく充実した生活を続けられるよう、自治体や事業者等による地域の実情に応じた支援の輪が広がっています。

- タクシー、バスの運賃割引
- 商品券の贈呈
- 百貨店の宅配料金の割引
- 美術館、飲食店の料金割引

※自治体により異なります。

自主返納手続き窓口のご案内 各都道府県の警察署、運転免許センター、試験場へお問い合わせください。
<http://www.npa.go.jp/link/prefectural.html>

かんたんレシピ ~プロの楽楽レシピ~ おつまみプレート



材料(2人分)

- 鶏もも肉 100~150g
- つるしベーコン 6cm
- 枝豆 適量
- ごま油 大さじ1
- 塩・こしょう 各適量

作り方

- (1) 鶏もも肉は一口大に切り、竹串2本に半量ずつ刺す。
- (2) つるしベーコンは1.5cm厚さに切り、竹串に半量ずつ刺す。
- (3) 枝豆は水けをきってポリ袋に入れ、ごま油を入れてよく馴染ませる。
- (4) 焼く直前に鶏肉の水けをキッチンペーパーで押さえ、両面に塩・こしょうをしてコンログリルプレートにのせる。空いている箇所に枝豆とベーコンものを、グリルにセットする。
- (5) グリル扉を閉め、コンログリルプレートスイッチを押し、タイマー7分に設定して点火する。
- (6) 焼き上がったら、ワンプレートに盛りつける。

ココがポイント!

串焼きで居酒屋さんみたいですね。

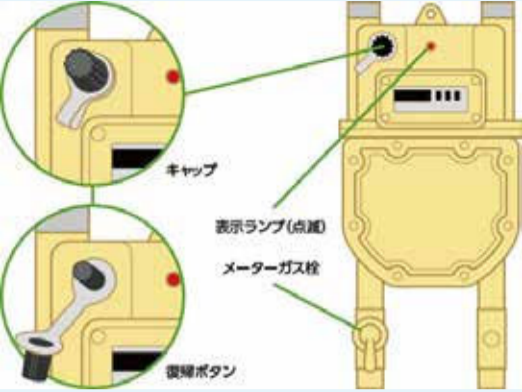


夏のビールのおともに・・・

【重要】ガスメーターの復帰方法について

◆都市ガスメーターの場合

震度5相当以上の地震などの非常時には、ガスメーター（マイコンメーター）の安全装置が作動して、ガスを止めます。（表示ランプが赤く点滅します。）

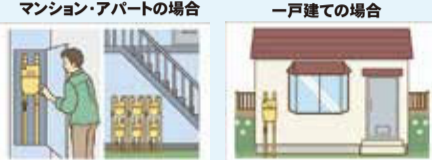


- 器具栓を閉めるか、運転スイッチを切り、すべてのガス機器を止めてください。屋外の機器も忘れずに。使っていないガス栓は閉まっていることを確認してください。この時メーターガス栓は閉めないでください。
- 復帰ボタンのキャップを手で左に回し、キャップを外してください。
- 復帰ボタンを奥までしっかり押し、表示ランプが点灯したらゆっくり手を離します。（復帰ボタンが元に戻り、赤ランプが再点滅します。その後、キャップを元に戻しておきます。）
- 約3分間お待ちください。この間ガス漏れがないか確認していますので、ガスを使わないでください。3分経過後に、再度ガスメーターをご確認頂き、赤ランプの点滅が消えていれば、ガスが使えます。

マイコンメーターは、こんな時にガスをしゃ断します（赤ランプが点滅します）

- 地震
- 多重のガス漏れ
- ガス圧の低下
- 機器の長時間使用

メーターの位置を確認しましょう！



都市ガスメーター復帰方法

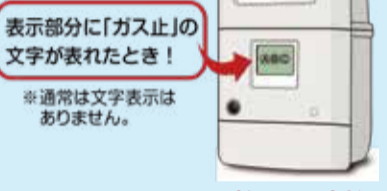


復帰しない場合は、当社までご連絡ください！！

◆LPガスメーターの場合

震度5相当以上の地震などの非常時には、ガスメーター（マイコンメーター）の安全装置が作動して、ガスを止めます。（表示ランプが赤く点滅します。）

- 器具栓と未使用のガス栓を全て閉めてください。
- 左側の黒のボタンを押してください。「ガス止」の消えます。
- 液晶の文字と赤のランプが点滅します。1分間お待ちください。
※赤のランプは、黒の復帰ボタン部にあるものもあります。
- 液晶の文字とランプが消えます。復帰完了です。この状態でガスが使えます。



ガスメーターは、こんな時にガスを遮断します。（赤ランプと液晶表示が点滅します）

- 地震
- 多量のガス漏れ
- 機器の消し忘れ
- 機器の長時間使用
- ガスの圧力の低下

LPガスメーター復帰方法



復帰しない場合は、当社までご連絡ください！！

☆洲本ガスグループのオススメ商品！！

ハイブリッド給湯器「エコワン」に
お取替えのチャンス！

ECO ONE Hybrid Water Heater

今なら、国から補助金もらえる！！

省エネリフォーム 補助金 5万円 現在、交付申請中！

ECO ONE 160L: 142%
ECO ONE X5: 124%

ECO ONE 251: 251%
ECO ONE 180: 180%
ECO ONE 150: 150%
ECO ONE 130: 130%

家庭のエネルギーの42%を「給湯」が消費！
住宅の省エネ化促進には給湯器のかしこい選択が重要
「エコワン」は、トップクラスの省エネ性能！
他の高効率給湯器と比較しても省エネ！

Rinnai ハイブリッドふろ給湯器システム 24号/フルオート/タンク容量 70L

ヒートポンプ タンクユニット RHP-R225 RTU-R700(S)
熱源機 RHBF-RK246AW
専用リモコン MBC-301VC(B)
関連部材

浴室リモコン 台所リモコン

メーカー希望小売価格 920,480円(税込)

特別価格 620,000円(税込)

給湯の光熱費が年間で！ 8,000円 安くなる！！

別設設置工事費が必要です。

今、話題のガス衣類乾燥機「乾太くん」に新商品が登場！！

乾太くん 新しい「乾太くん」が登場！！

7月12日に発売！

Rinnai 乾燥容量ラインアップ

スタンダード 3kg 5kg 8kg
デラックス 6kg 9kg

希望小売価格
6kgタイプ 187,900円(税別)
9kgタイプ 219,400円(税別)

RDT-93 9kgタイプ(操作パネル下部)
希望小売価格 241,340円(税込)

発売後、特別価格にて販売致しますので当社までご連絡くださいませ！！

4人分6kg・1時間のスピード乾燥
乾燥時間の比較(5kg衣類の場合)

乾太くん	5kg 約 52分	6kg 約 60分	9kg 約 90分
電気ヒートポンプ式 全自動洗濯乾燥機	5kg 約 162分		
電気ヒーター式 全自動洗濯乾燥機	5kg 約 281分		

華美に飾らない機能的なデザイン
機能的かつ質感にこだわったダイヤル式の操作パネルを採用。また、設置方法の多様化に応え、新たに上部操作パネル仕様をラインアップしました。
※上部パネル・下部パネルが選べます。

リンナイアプリ対応
アプリに「乾太くん」を登録すれば、スマートフォンで残時間の確認や完了通知を受け取ることができます。

スモッピーのお店紹介

～ごはん屋ひさのまさま～

今回は本町6丁目にある「ひさのま」さまをご紹介します。この度レトロこみちに新しくオープンした「ひさのま」さま。淡路島の食材で作る丁寧な一汁三菜、毎日食べたくなるような優しいごはんを提供しています。古民家を改装した店内はシンプルながらも温かみを感じられ、心地よい空間でお客様を迎えてくれます。お店の正面には美しく整備された庭が佇んでおり、インテリアと調和して幻想的な非日常感を醸し出しています。夜にはこだわりの一汁三菜や一品料理と一緒にお酒も楽しむことができます。当たり前前時間を、特別にする。そんな「ひさのま」さまにぜひ足を運んでみてください！！



【お店の外観】



【店内】

【本日の一汁三菜】

ごはん屋 ひさのま

住所 : 〒656-0025 洲本市本町6丁目2-34
電話 : 0799-20-8383
営業時間 : 11:30 ~ 14:30
: 17:00 ~ 21:00
定休日 : 毎週火曜日

Instagram Google Map

【お問合せ】 洲本ガスグループ

ガスのある快適な暮らし ウィズガス

洲本ガス株式会社
洲本液化ガス株式会社

洲本ガス

公式ホームページ
http://www.sumotogas.co.jp

洲本ガス 検索

TEL.0799-22-4424
FAX.0799-24-1410